

Windows PtoV备份恢复设置

前言

第一章 Windows原机设置

第二章 Windows恢复镜像引导设置

前言

Windows OS 进行PtoV恢复时候，出现蓝屏。可以通过以下两种方式进行设置，方式一：windows OS原机进行设置；方式二：通过恢复引导项进行设置。推荐使用方式一。

第一章 Windows原机设置

1. 备份Windows 之前应该进行如下设置:(否则恢复的虚拟机开机会出现蓝屏的情况,就必须执行2)

windows 挂载恢复备份任务客户机配置注意事项:

在备份任务启动之前，sata，scsi磁盘的备份真机需要把驱动程序预加载的注册表项打开

注册表路径如下:

注册表项:

HKEY_LOCAL_MACHINE\SYSTEM\CurrentControlSet

HKEY_LOCAL_MACHINE\SYSTEM\ControlSet001

HKEY_LOCAL_MACHINE\SYSTEM\ControlSet002

子项:

services\LSI_SAS
services\LSI_SAS2
services\LSI_FC
services\LSI_SCSI

字段:

Start

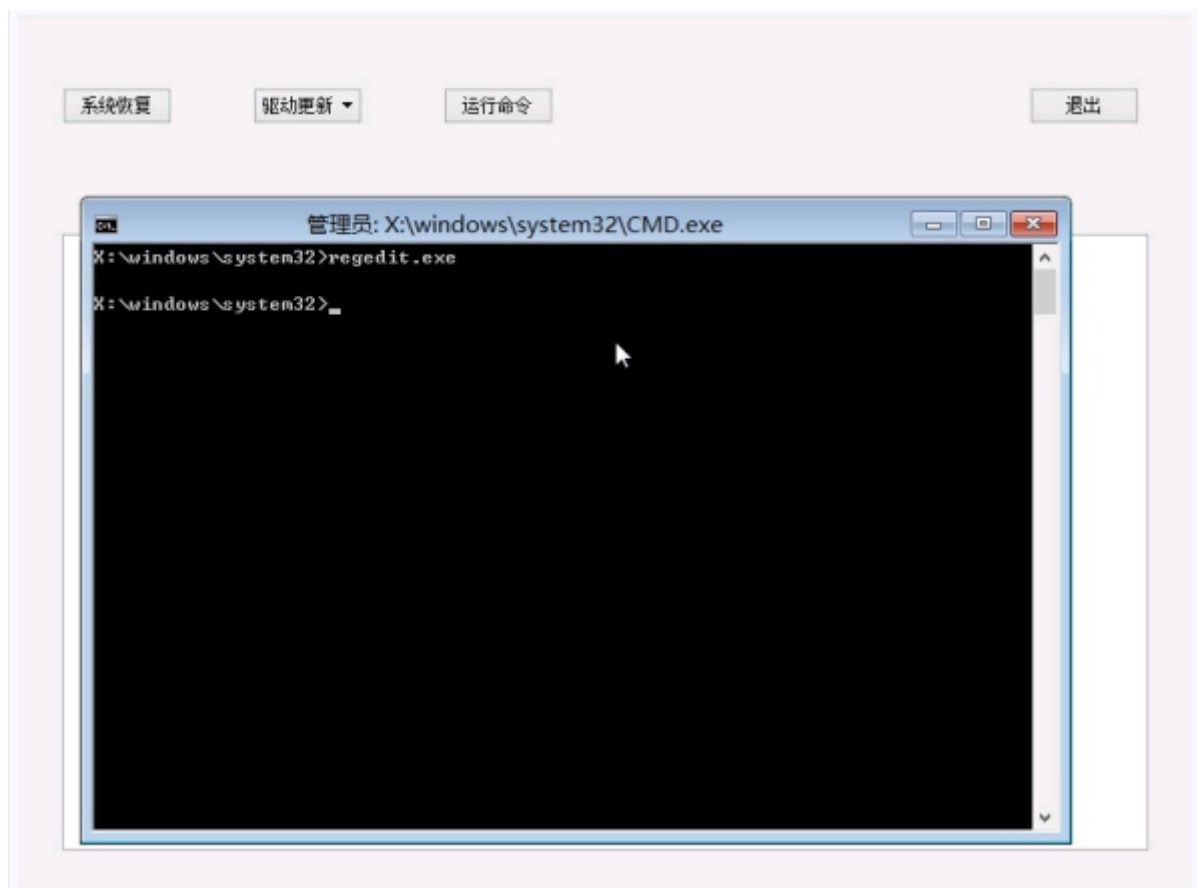
修改数值为: 0 (一般为3)

注: 仅针对vista以上系统, 对于03和xp则需要修改其他注册表的字段

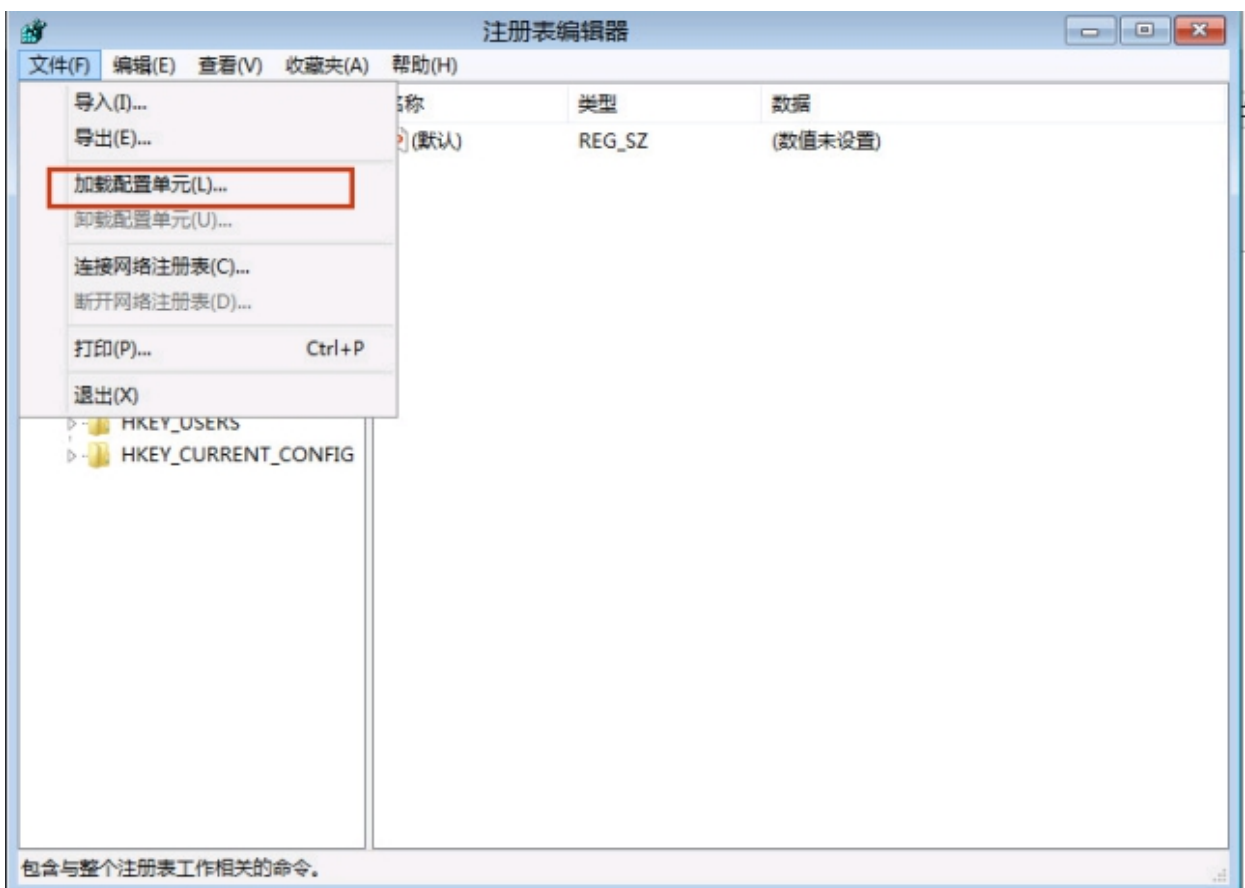
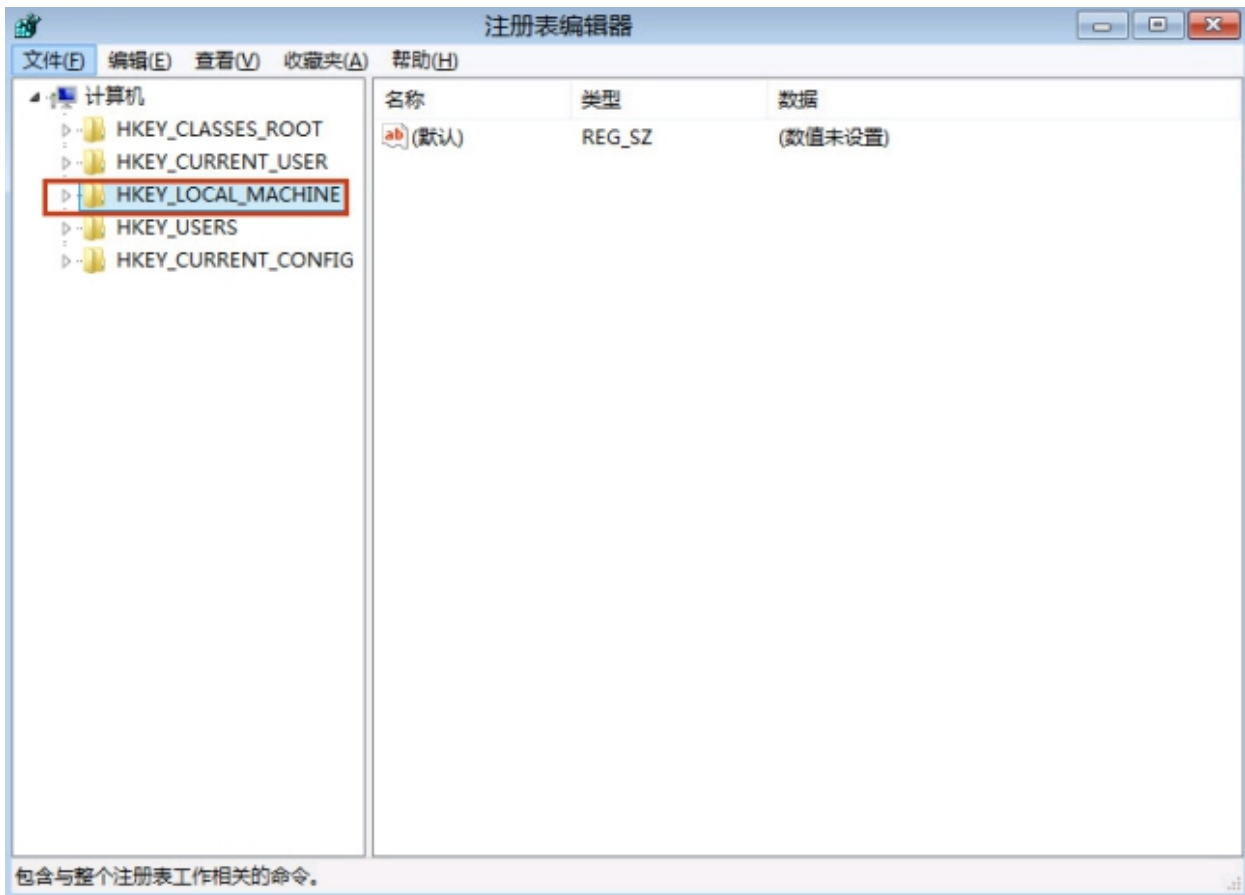
第二章 Windows恢复镜像引导设置

2.如果没有执行1中的操作,挂载恢复开机蓝屏就执行如下操作(以下操作适用win08以上)

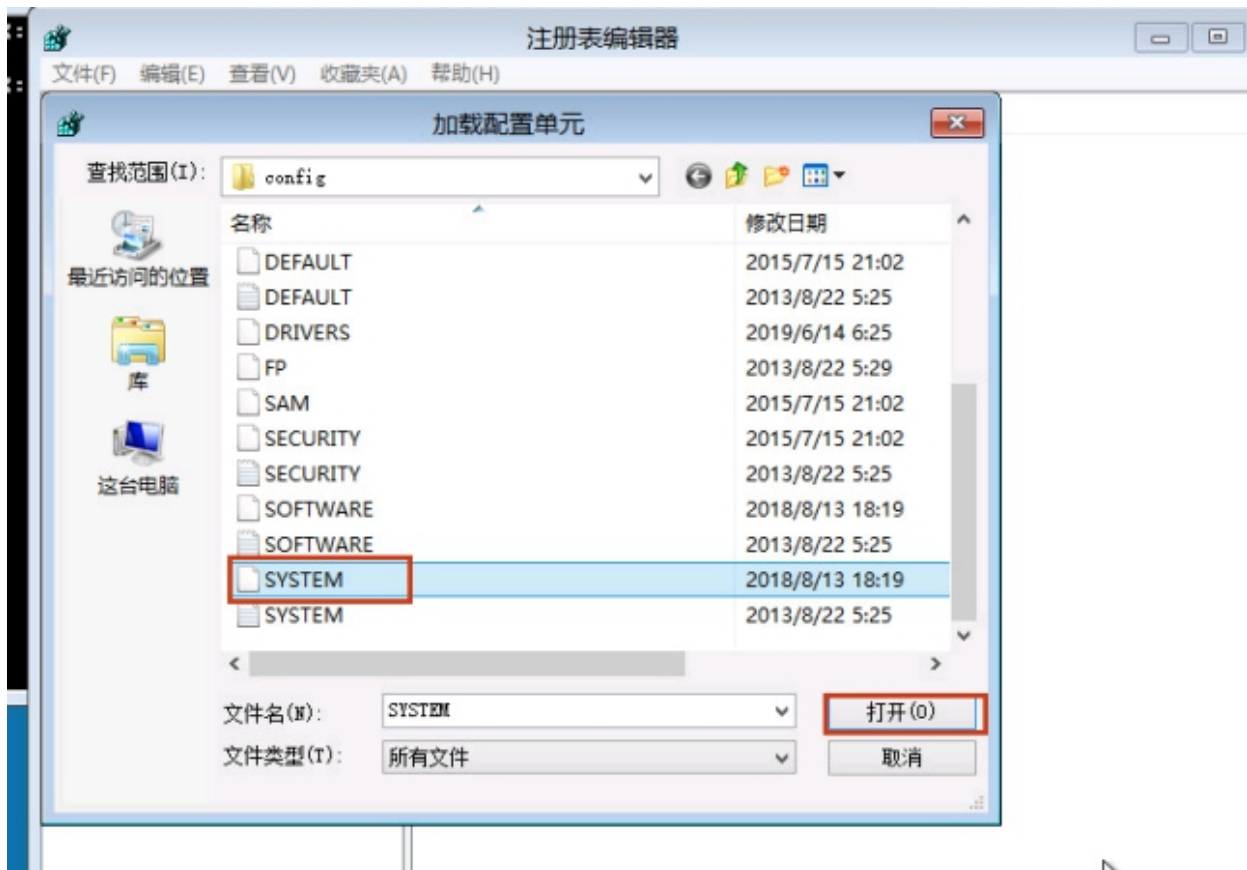
(1)用恢复代理(dbackup-win-driver-update-adk-efi-bios-version.iso)引导进入,恢复代理界面,点击' 运行命令' ,输入regedit.exe



(2)在注册表中选中“ HKEY_LOCAL_MACHINE” ,点击“ 文件->加载配置单元”



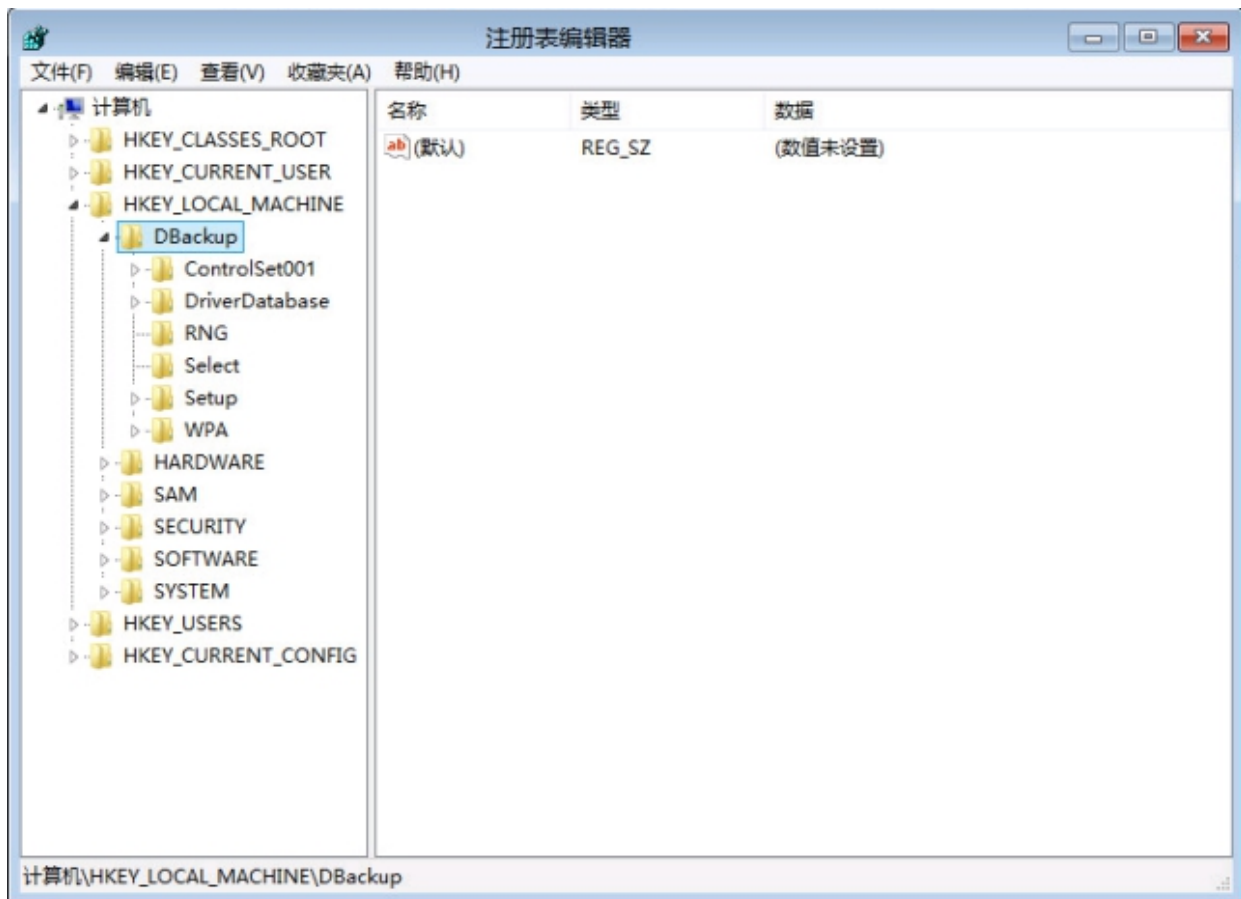
进入加载配置单元后,选中' config->SYSTEM' ,点击' 打开' ,如下:



输入项目名称,点击确定(项目名可以自己随便取)



(3)修改配置项,展开" HKEY_LOCAL_MACHINE" 找到添加的DBackup,如下所示:



对DBackup下的配置进行修改:

注册表项:

HKEY_LOCAL_MACHINE\SYSTEM\CurrentControlSet

HKEY_LOCAL_MACHINE\SYSTEM\ControlSet001

HKEY_LOCAL_MACHINE\SYSTEM\ControlSet002

子项:

services\LSI_SAS

services\LSI_SAS2

services\LSI_FC

services\LSI_SCSI

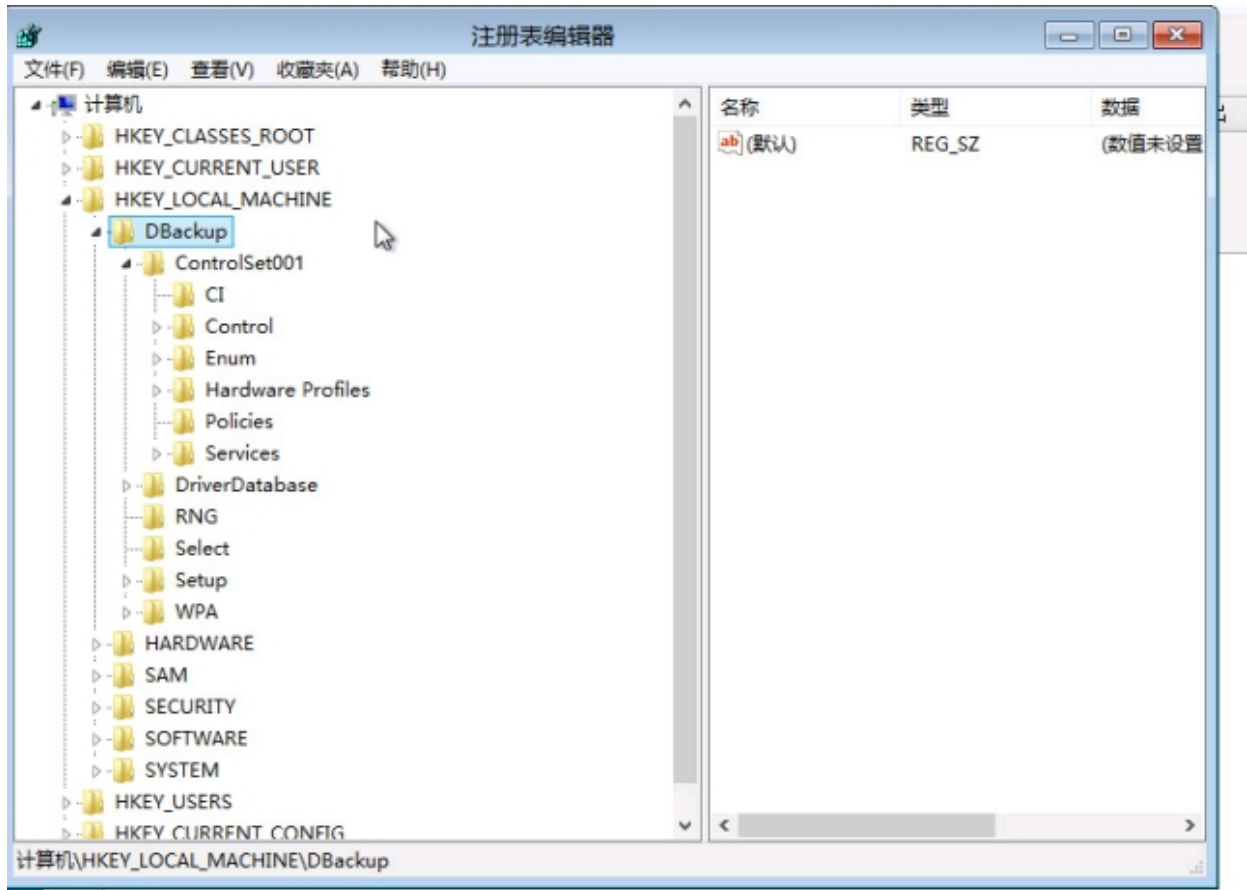
字段:

Start

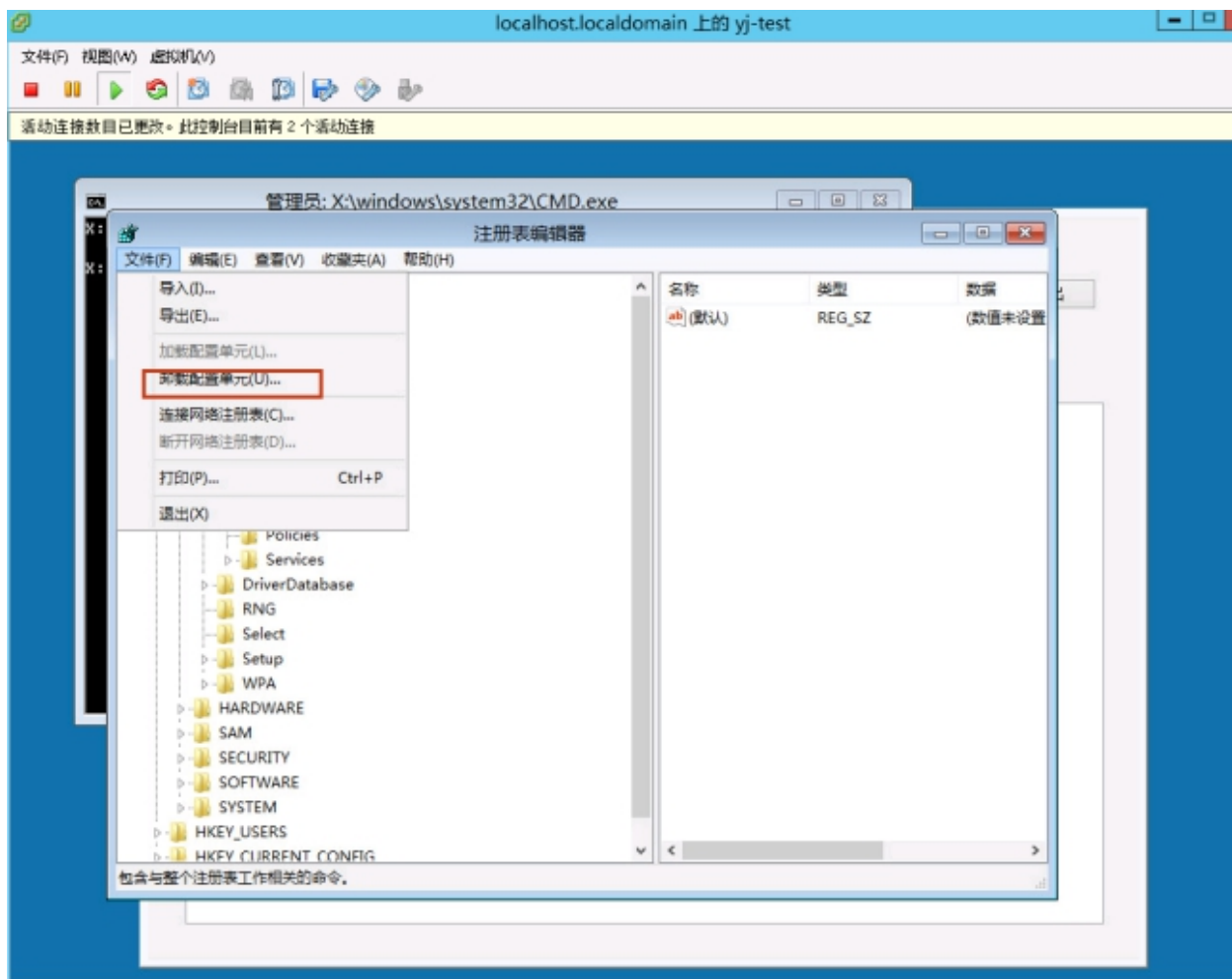
修改数值为：0（一般是为3）

(4)配置完成后,卸载手动加载的配置单元

选选中” HKEY_LOCAL_MACHINE→DBackup”



点击” 文件->卸载配置单元”



(5)关闭所有,退出代理,重启虚拟机,正常进入系统